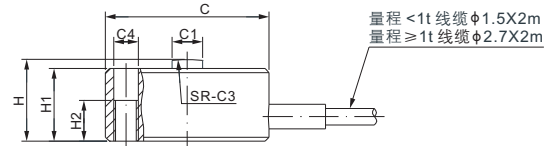
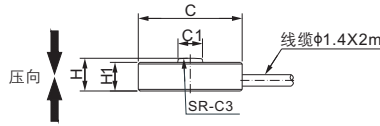
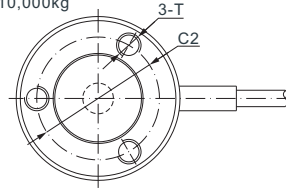
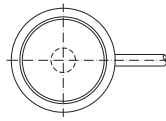


量程: 10-100kg

量程: 250-10,000kg



量程 < 1t 线缆 φ1.5X2m  
量程 ≥ 1t 线缆 φ2.7X2m



### 尺寸

量程	C	C1	C2	C3	C4	H	H1	H2	T
<b>247ASLH:</b>									
<b>kg/mm</b>									
10	9.7	2.3	-	12.7	-	3.6	3.2	-	-
25-100	12.7	3.0	-	19.1	-	4.5	4.0	-	-
250-500	20.0	3.8	15.0	15.0	3.0	10.0	8.9	5.0	M3
1,000-2,000	37.6	10.9	31.8	76.2	3.5	16.0	14.0	6.4	M3
5,000-10,000	50.3	15.2	41.4	200	-	25.4	22.4	-	M4

<b>247ASLHUN:</b>									
<b>kg/mm</b>									
250-500	20.0	3.8	15.0	15.0	3.0	10.0	8.9	5.0	#6-32 UNC-2B
1,000-2,000	37.6	10.9	31.8	76.2	3.5	16.0	14.0	6.4	#6-32 UNC-2B
5,000-10,000	50.3	15.2	41.4	200	-	25.4	22.4	-	#6-32 UNC-2B

### 技术参数

灵敏度	量程 ≤ 10kg: ≥ 0.8 mV/V; 量程 > 10kg: 2.0 mV/V ± 20%	额定激励电压	量程 ≤ 10kg: 5V (7V 最大) 量程 > 10kg: 10V (15V 最大)
零位输出	量程 ≤ 10kg: ± 0.03 mV/V 量程 > 10kg: ± 0.04 mV/V	原材料	17-4PH 不锈钢
非线性	< ± 0.5%	绝缘阻抗	> 2 [ 50V DC ] GΩ
重复性	< ± 0.5%	正常工作温度范围	-10°C - 40°C / 14°F - 104°F
滞后误差	< ± 0.5%	安全极限载荷	150% 满量程
蠕变	< ± 0.5%	破坏极限载荷	300% 满量程
输入阻抗	量程 ≤ 500kg: 375Ω ± 25; 量程 > 500kg: 700Ω ± 25	密封方式	密封 / IP66
输出阻抗	量程 ≤ 500kg: 350Ω ± 3; 量程 > 500kg: 700Ω ± 3	接线方式	Exc+ 红 Exc- 黑 Sig+ 绿 Sig- 白 屏蔽线

### 货号\*

量程                      货号                      毛重(kg)

#### 10-100kg, 无螺纹

10kg.....	247ASLH-10kg.....	0.09
25kg.....	247ASLH-25kg.....	0.09
50kg.....	247ASLH-50kg.....	0.09
100kg.....	247ASLH-100kg.....	0.09

#### 250-2t, 公制螺纹

250kg.....	247ASLH-250kg.....	0.11
500kg.....	247ASLH-500kg.....	0.11
1t.....	247ASLH-1t.....	0.19
2t.....	247ASLH-2t.....	0.19
5t.....	247ASLH-5t.....	0.42
10t.....	247ASLH-10.....	0.42

\* ATEX, FM, IECEx 认证版本货号带有“-Ex”后缀

### 货号

量程                      货号                      毛重(kg)

#### 250-2t, 英制螺纹

250kg.....	247ASLHUN-250kg.....	0.11
500kg.....	247ASLHUN-500kg.....	0.11
1t.....	247ASLHUN-1t.....	0.19
2t.....	247ASLHUN-2t.....	0.19
5t.....	247ASLHUN-5t.....	0.42
10t.....	247ASLHUN-10.....	0.42

### 应用举例

